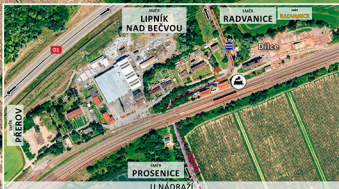




# Prosenice



- LEGENDA**
- 1 OBECNÍ ÚŘAD, KNHOVNA
  - 2 HOSTEL SV. JANA KRTELE
  - 3 JĚŘITOV
  - 4 VÝUKOVNÁ KAPLE
  - 5 KAPLIČKA SV. FLORIÁNA
  - 6 ŽIVNICE
  - 7 SV. ANTONIÁNA PROUDŠKOPHO
  - 8 SOCIÁLNÍ MÍSTNÍ MATEŘSKÉ HOSPICE
  - 9 PAMÁTNÍK OBČEM
  - 10 PRVNÍ SVĚTOVÉ VÁLKY
  - 11 PAMÁTNÍK 1000 VÝROČÍ ZÁKLADNÍ ŠKOLA
  - 12 ZÁKLADNÍ ŠKOLA
  - 13 MATEŘSKÁ ŠKOLA
  - 14 FOTBALOVÉ HRÁDIŠTĚ
  - 15 TENISOVÉ KURTY
  - 16 VENKOVNÍ POSILOVNA
  - 17 ŠESTÉHE HRÁDIŠTĚ
  - 18 OBCHOD SE SMĚŠENÝM ZNĚMĚM
- R328 - CYKLOTRASA  
 CYKLOSTEZKA  
 TURISTICKÁ TRASA, TURISTICKÝ SMĚROVNÍK  
 AUTOBUSOVÁ ZASTÁVKA  
 VLAKOVÁ STANICE  
 ČÍSLO ŽIVNICE
- 0 40 80 120 m
- GRYMOV, RADSLAVICE

Prosenice, zastupitelstvo obce  
 nám. Sv. J. Krtele 1, 785 01 Prosenice  
 IČO: 002 30 123, zapsáno v obchodním rejstříku  
 Městský úřad Přerov, oddělení občanské správy  
 IČO: 002 30 123, zapsáno v obchodním rejstříku







# Záhornice



POUŠŤ, DYMOUKURV, ČINEVES

MALÁ STRANA

záhornický p.

Na Bilych

U lipy

KNEŽICE

Sedečská

záhornický p.



### LEGENDA

- 1 OBECNÍ ÚŘAD
- 2 ŠKOLA
- 3 PAMÁTNÍK
- 4 FARNOSTÁ PĚCHÁČKA
- 5 FARNÝ PRÁČEK
- 6 HOTEĽ SK MATUŠE
- 7 HŘEBÍTOV
- 8 POTRÁVĚNĚ HŘEŠŤ
- 9 HŘEŠŤ NA HŘEŠŤ
- 10 DĚTSKÉ HŘEŠŤ
- 11 DĚCHOVO
- 12 FARNOSTÁ ŽIRNICE
- 13 SOCIÁLNÍ KAPLE
- 14 SOCIÁLNÍ ÚSTŘEDÍ PLOŠNÁ
- 15 PUTOVÁNÍ



Mapa je vypracována podle údajů z katastrálního územního plánu a je v souladu s územním plánem obce. Všechny údaje jsou z roku 2024. Autorská práva © 2024. Všechna práva vyhrazena.



OSADA POUŠŤ

VINICE

Na zlámáných



# Jezernice



**LEGENDA**

- 1 URBENÍ OBČI A VYŠKOVNA
- 2 KOSTEL SV. MARTINA
- 3 KAPLIČKA SV. HUBERTA
- 4 MĚSTOV
- 5 SOCHA SVATEHO JANA NEPOVMKOVÉHO
- 6 POKOJNÁ
- 7 POŠTA
- 8 KASOČI
- 9 ZÁKLADNÍ ŠKOLA
- 10 SPORTOVNÍ AREÁL
- 11 ŽELEZNIČNÍ VYADUKT
- 12 TURISTICKÝ PŘÍSTAVEK
- 13 CYKLOTRASA
- 14 CYKLOSTEZA
- 15 TURISTICKÁ TRASA
- 16 TURISTICKÝ INFOPUNKT
- 17 AUTOŘIDIČOVÁ ŠKOLKA
- 18 ŽILNÉ SÁNKY

0 40 80 120 m

Mapa obce Jezernice  
 Město Jezernice  
 13. listopadu 2013  
 13. listopadu 2013  
 13. listopadu 2013



SLAVÍČ, LIPNÍK NAD BEČVOU