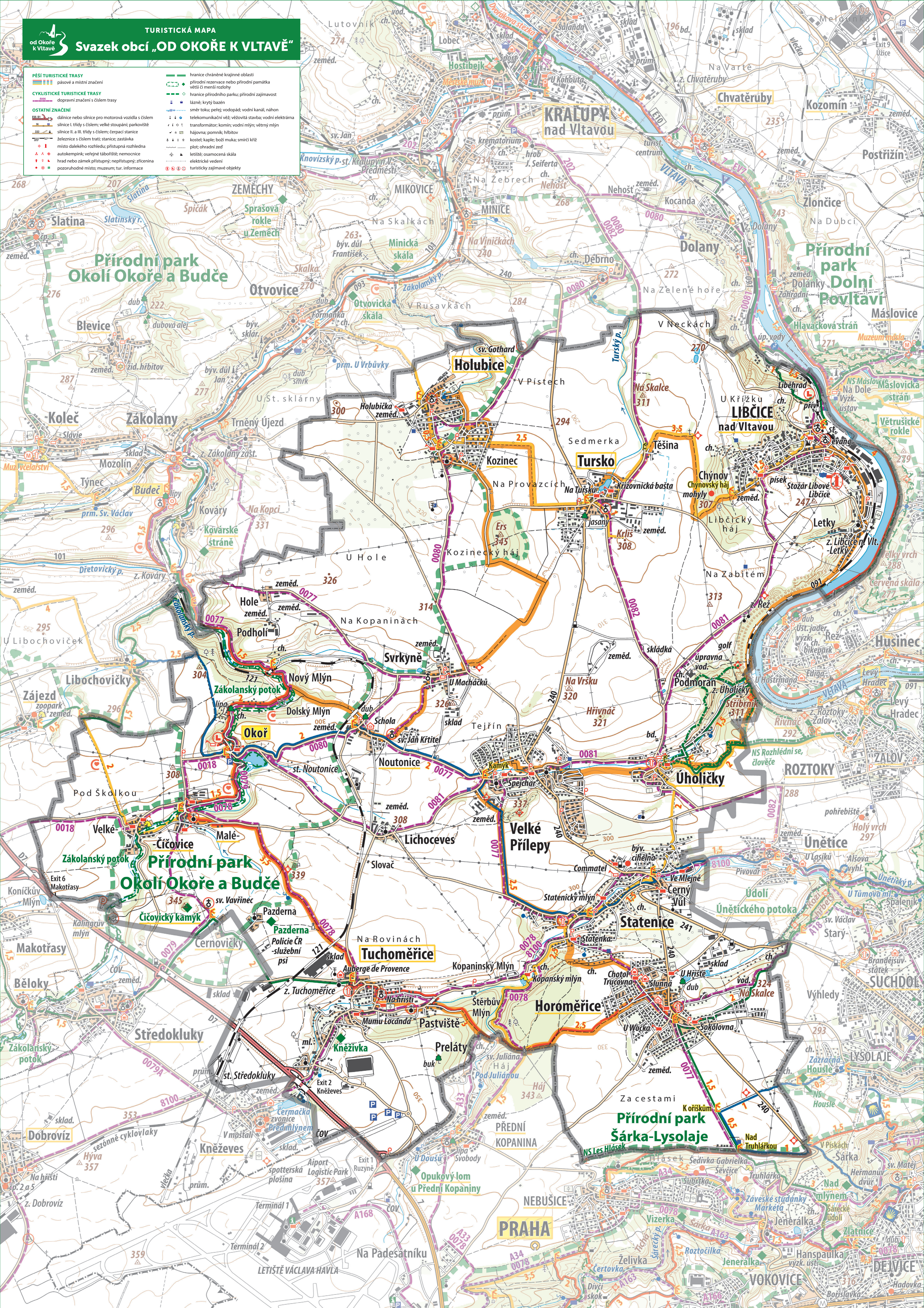


TURISTICKÁ MAPA Svazek obcí „OD OKOŘE K VLTAVĚ“

- PĚŠÍ TURISTICKÉ TRASY**
 - pásové a místní značení
- CYKLISTICKÉ TURISTICKÉ TRASY**
 - dopravní značení s číslem trasy
- OSTATNÍ ZNAČENÍ**
 - dálnice nebo silnice pro motorová vozidla s číslem silnice I. třídy s číslem; velké stoupání; parkoviště
 - silnice II. a III. třídy s číslem; čerpací stanice
 - železnice s číslem trati; stanice; zastávka
 - místo dalekého rozhledu; přístupná rozhledna
 - autokempink; veřejné tábořiště; nemocnice
 - hrad nebo zámek přístupný; nepřístupný; zřícenina
 - pozoruhodné místo; muzeum; tur. informace
- PRÍRODNÍ ZNAČENÍ**
 - hranice chráněné krajinné oblasti
 - přírodní rezervace nebo přírodní památka větší či menší rozlohy
 - hranice přírodního parku; přírodní zajímavost
 - lázně; krytý bazén
 - směr toku; peřej; vodopád; vodní kanál; náhon
 - telekomunikační věž; věžovitá stavba; vodní elektrárna
 - transformátor; komín; vodní mlýn; větrný mlýn
 - hájovna; pomník; hřbitov
 - kostel; kaple; boží muka; smírčí kříž
 - plot; ohradní zeď
 - letiště; osamocená skála
 - elektrické vedení
 - turisticky zajímavé objekty





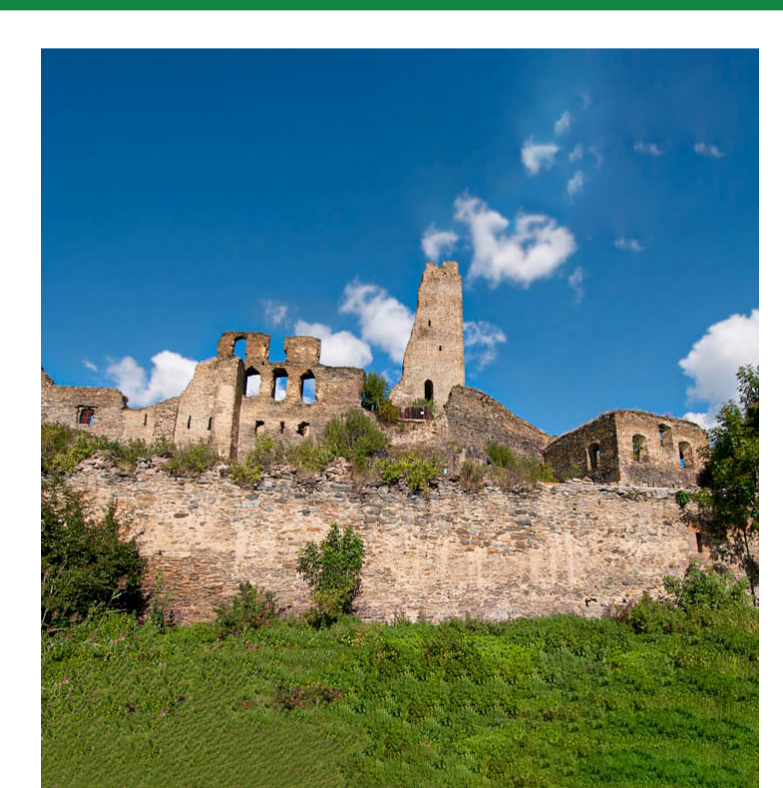
1. Státní aplikace → 2. Naskenuj čárový kód → 3. Objevuj region

MapExplorer udělá z mapy velký interaktivní displej

ISBN: 978-80-88616-52-8

9 788088 616528

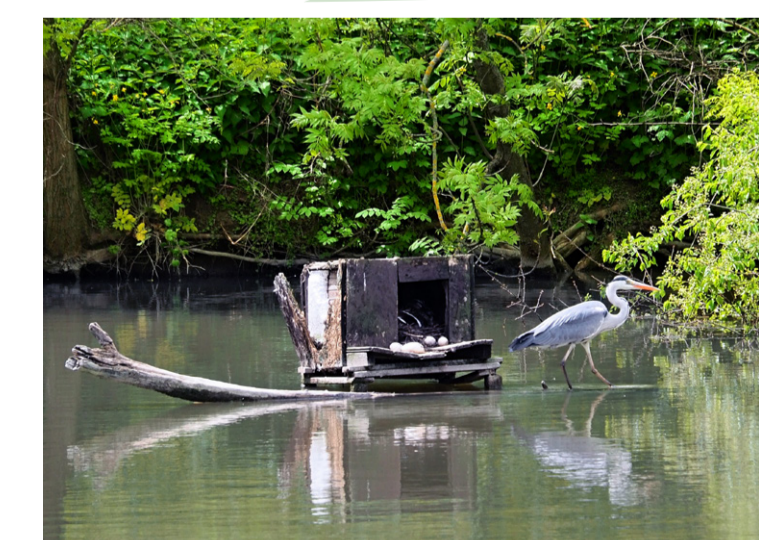
Map Explorer



Svazek obcí „OD OKOŘE K VLTAVĚ“

Svazek obcí Od Okoře k Vltavě zahrnuje mnoho zajímavých míst severozápadně od Prahy, jako je samotný hrad Okoř, románská rotunda Narození Panny Marie či Turské pole, které bylo prý svědkem luccké války.

Území propojuje přátelská atmosféra, úrodná zemědělská krajina, lesy i písavá řeka. Přivítává trasa měří necelých 50 km a lze ji zdat na kole i pěšky. A co určitě nepřehlédnout? Treba zámek v Úholicích nebo naučnou stezku „Rozhlední se, člověče“ či náplavku nabízející relaxaci u vody. Libčice okouzli obyvky staré šroubárny, kde se konají kulturní akce a lidé se hodi zastávka na koupališti a od zříceniny hradu Liběhrad budete mít Vltavu jako na dlaní. U Turska jsou v remízku tři nové rozhledny. Kolem návesního rybníka dojdete ke kostelu sv. Martina či do poli a pak přes osadu Kozinec k holubické rotundě. Kolem kapličky na Kozinci se cesta vine k lesíku v Erzu a ke stelenici do Svrkyně, kde se tyčí chrám sv. Michaela a dále noutonický kostel sv. Jana Křtitele. Přes noutonickou náves a soňavý les vede procházka podél potoka a přes romantickou proutěnou lávku k Okoři.



Odtud míří turistická trasa k osadě Panny Marie nad Tuchoměřicemi. Kolem zámku a kostela projedete za zpěvu týpřivého potoka obcí a následně do kopce k osadě sv. Juliány. Zde se nachází trojezí Tuchoměřice, Státnice a Horoměřice, kde je v zámku zachovalá kaple sv. Anny a rytýřský sál. Stezka pak klesá k státnickému zámku a přes pole do Velkých Přílepy. Vyběhnete ke křížku nad Hajnicí pro úchvatný výhled do dáli a okolo obnovené vodní nádrže i nového parku v Lánu až k rybníku. Držte se potoka a dorazíte do Úholic, kde je pěkné živo po celý rok, stejně jako v celém Svazku obcí „Od Okoře k Vltavě“.

Svazek obcí „OD OKOŘE K VLTAVĚ“

Velké Přílepy

Kdo má rád historii, má rád Velkopřílepsko – právě tady se našly doklady sídelního života prakticky ze všech prehistorických období od mladší doby kamenné.



Obilněná turistická stezka vás zavede na skálu s křížem opředeným mnoha pověstmi a k nedaleké Přílepské svatyni, kde má ze země vyvřát blahodárná energie. V obci zaujme barokní špejchar s restaurací téhož jména a dvě kaple, ale najdte tu i různé moderní sportovní a kulturní vybavení.



Obec Velké Přílepy
Prážská 162, 252 64 Velké Přílepy
tel.: +420 220 930 535, podatelna@velke-prilepy.cz
www.velke-prilepy.cz

Tursko

Jak to tenkrát bylo v bitvě na Turském poli? Dozvíte se na pahorku Kříšl!



K obci Tursko a osadě Těšina se vážou také další historicky významné momenty a nálezky, jako je poklad z doby bronzové s cennými dýkami. Dominantou obce je kostel sv. Martina z roku 1352, nedaleko se nachází mateřská a základní škola, prodejna se smíšeným zbožím i Náveský rybník. Místní se scházejí nejen na rybních, ale i na kurtech, hřištích či v hospůdkách.



Obec Tursko
Čestmírovo náměstí 59, 252 65 Tursko
tel.: +420 315 786 023, starosta@tursko.cz
www.tursko.cz

Úholic

Úholic s osadou Podmoráň propojuje potok línou se od úholického zámku s rozsáhlým parkem přes malebnou a místy téměř horskou krajinu až k Vltavě.



Okolí je bohaté na přírodní krásy, které si vychutnáte zejména na naučné stezce vedoucí na hradě Rvňac s výhledem na měnár Vltavy, vyhlídku Stříbrník nebo vodopád v Podmorání. Nechybí dětské hřiště, přírodní sportovní areál či obří houpačka. Občerstvit se můžete v restauraci nebo cukrárně a na památku koupit turistickou vizičku.



Obec Úholic
Náves 10, 252 64 Velké Přílepy
tel.: +420 220 930 641, starosta@obec-uholicky.cz
www.obec-uholicky.cz

Lichoceves

V mírně zvlněné krajině s bohatou minulostí se rozkládá Lichoceves s Noutonicemi, kde již z dáliky upoutá pozornost noutonický kostel Narození sv. Jana Křtitele.



Obec Lichoceves
Lichoceves 20, 252 64 Velké Přílepy
tel.: +420 220 930 556, obec@lichocceves.cz
www.lichocceves.cz

Svrkyně

V přírodním parku, obklopeny malebnými lesy proutěnými stovkami let prošlápnutými cestami, leží vesky Svrkyně a Hole.



Obec Svrkyně
Svrkyně 94, 252 64 Velké Přílepy
tel.: +420 220 930 689, obec@svrkynce.cz
www.svrkynce.cz

Holubice

Starobílá obec Holubice s částí Kozinec leží v historicky významném kraji u legendárního Turského pole a hradě českých knížat Budeč.



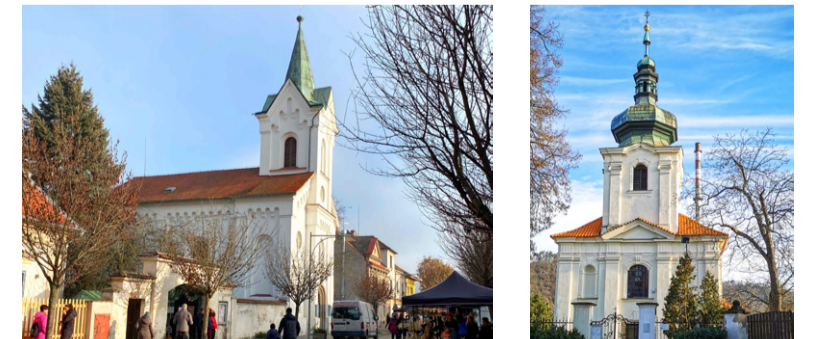
Obec Holubice
U Parku 175, 252 65 Tursko
tel.: +420 315 786 086, info@holubicekozinec.cz
www.holubicekozinec.cz

Libčice nad Vltavou

Město Libčice nad Vltavou zvolna stoupá od řeky k Chýnovskému háji, který spolu s vysokými skalami Větrušické rokle vytváří kouzelnou přírodní kulisu obohacenou pestrými rostlinami.



Oblast byla osídlena již v pravěku. Současná podoba města vznikla sloučením vesnic Letky, Libčice a Chýnov, jejichž stará jádra připomínají několik původních státek a drobné kapličky. Město bylo spojené s tradicí výroby šroubů, cíhel a střešních tašek. Libčice ale tepou i společenským životem a nabízí dostatek zajímavých a sportovních spolků.



Město Libčice nad Vltavou
náměstí Svobody 90, 252 66 Libčice nad Vltavou
tel.: +420 220 930 535, e-podatelna@libcice.cz
www.libcice.cz

Státnice

Snílí, výtelníci, cyklisté i sběrači lesních plodů si přijdou na své v okolí Státnice, k nimž patří také část Černý Vůl.



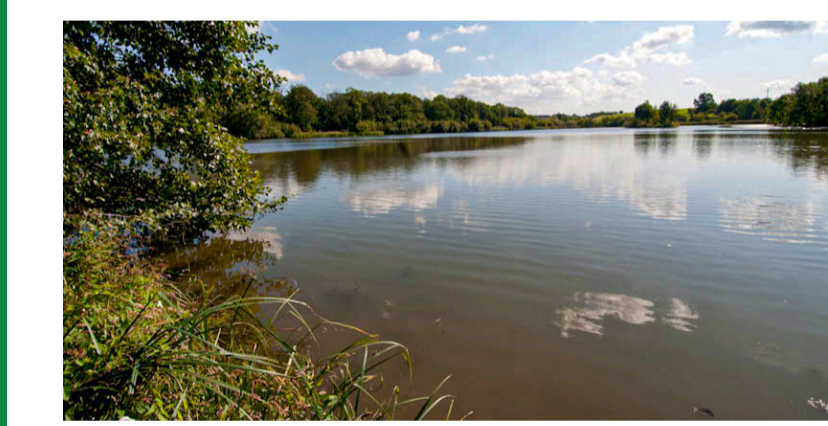
Celá oblast byla osídlena již v dávné minulosti. V písemných historických pramelech se Státnice poprvé připomínají kolem roku 1227. Viskú křížují cyklotrasy vedoucí k prostému zámku s kaplí, jednoduché zvonice či k pohostinství nebo hřišti. Obilněným cílem je také místní knihovna, kde se konají různé kroužky pro všechny věkové kategorie.



Obec Státnice
Státnice 23, 252 62 Horoměřice
tel.: +420 220 930 675, info@státnice.cz
www.státnice.cz

Okoř

Okoř je putavá zejména působivou zříceninou hradu a jejím atraktivním okolím.



Turisty sem láká také příroda bohatá na přestorebné louky, rákosiny kolem rybníka a luhu u Zákolanského potoka. Krajinu dokresluje společenstva skalek a stěpních trávníků, místa obilněná pro rodinné pikniky i mezi stromy ukryté chatové oblasti. Archeologické nálezy datují osídlení Okořského údolí prvními zemědělci již ve 4. tisíciletí před naším letopočtem. První písemná zmínka o Okoři je z roku 1228, samotný hrad pochází ze 14. století.



Obec Okoř
Okol 13, 252 64 Velké Přílepy
tel.: +420 220 970 675, info@obecokor.cz
www.obecokor.cz

Horoměřice

V Horoměřicích není nouze o zábavu – o kulturní, společenské a sportovní činnosti se tu stará 15 spolků.



Kromě tradičních akcí láká obec na malebnou krajinu, v níž se nachází několik zahrádkářských a chatových osad. Oblast byla populární již před mnoha tisíci lety, jak dokládají historikové. Jednou z upomínek na minulost je např. keltský pískovcový menhir. Jádrem vesnice tvoří hospodářský dvůr s prostým zámečkem z 18. století, v obci funguje škola, zdravotní středisko i další zařízení.



Obec Horoměřice
Velvuská 100, 252 62 Horoměřice
tel.: +420 220 970 240, ou_horomerice@volny.cz
www.horomerice.cz

Tuchoměřice

Obec, ležící po obou stranách romantického údolí Únětického potoka, tvoří Tuchoměřice, Kněžívka, Pastviště a osada Pazderna.



Místo bylo osídleno již v dávnověku. Dominantou Tuchoměřice je renesanční klášter s kostelem sv. Víta tyčícím se nad stěchami a rovněž špejchar z roku 1711 téměř v původní podobě. Jižním směrem od vsi se nachází bulžnický ostroh v opuštěném kamenolomu, pozůstatek někdejší abraze mořského pobřeží. Dutiny v bulžnicích jsou vyplněny svrchnokřídovými usazeninami s množstvím zkamenělin.



Obec Tuchoměřice
v Kněžívce 212, 252 67 Tuchoměřice
tel.: +420 220 951 200, info@outuchomerice.cz
www.outuchomerice.cz



Svazek obcí „OD OKOŘE K VLTAVĚ“

Ydavatel: CBS Nakladatelství s. r. o., Vodní 1972, 760 01 Zlín, Česká republika.
tel.: +420 779 479 544, e-mail: info@cb-cesko.cz, www.cb-cesko.cz

Mapový data: Trasa, spol. s r. o., obchodní organizace KČT, Seydlrova 2451, 158 00 Praha 5, tel.: +420 736 754 112, e-mail: trasa@trasa.cz, www.trasa.cz

Regionální projektový manažer: Jiří Dvořák
Koordinaorka: Ing. Zuzana Horáková
Grafická úprava: Marcela Chodilová
Korektury: Klob. Českých turistů, Svazek obcí „Od Okoře k Vltavě“
Jazyková korektura: Jana Kutvářová
Tisk: HartPress spol. s r. o.
Vydáno v nákladě: 1 900 kusů

© CBS Nakladatelství s. r. o., 2023